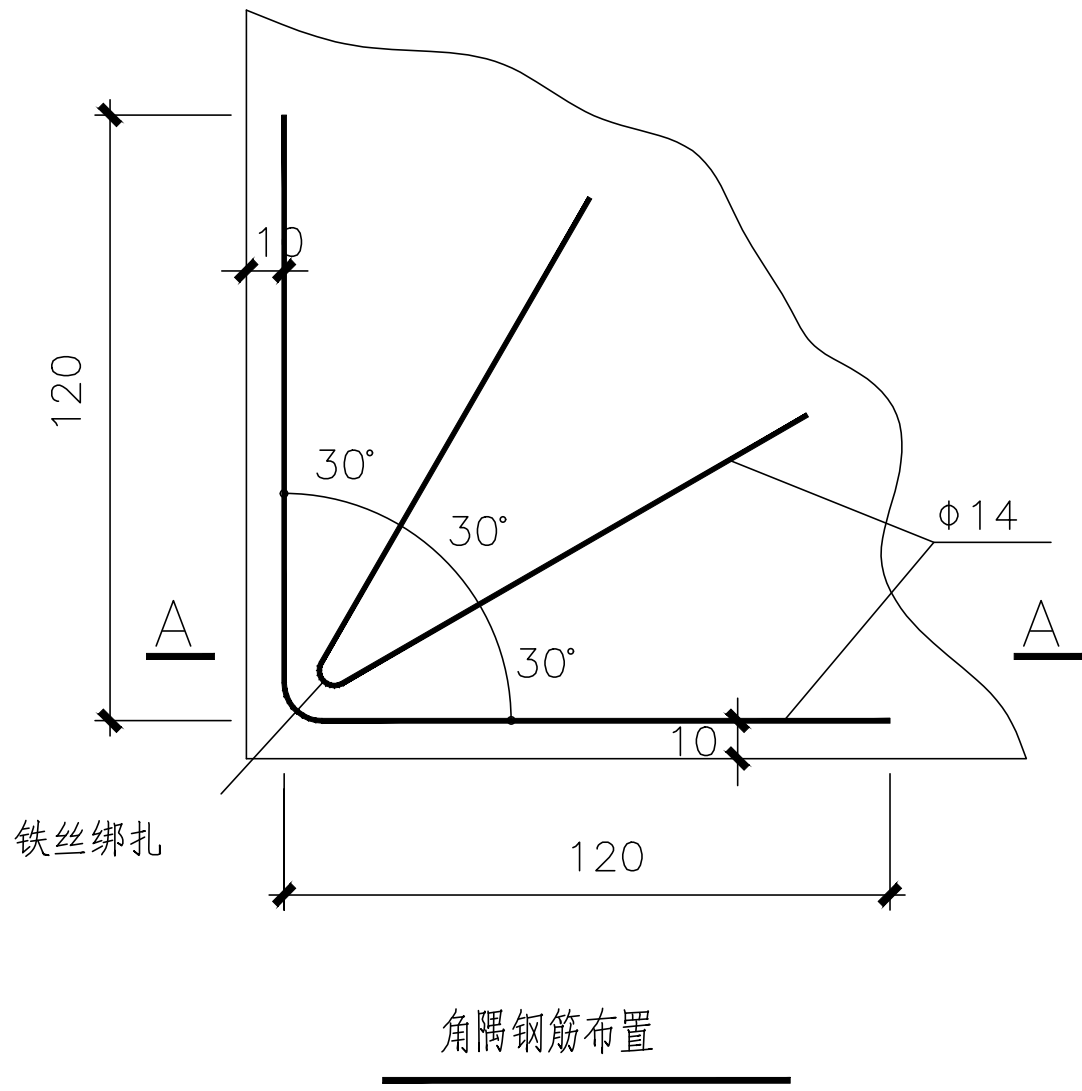
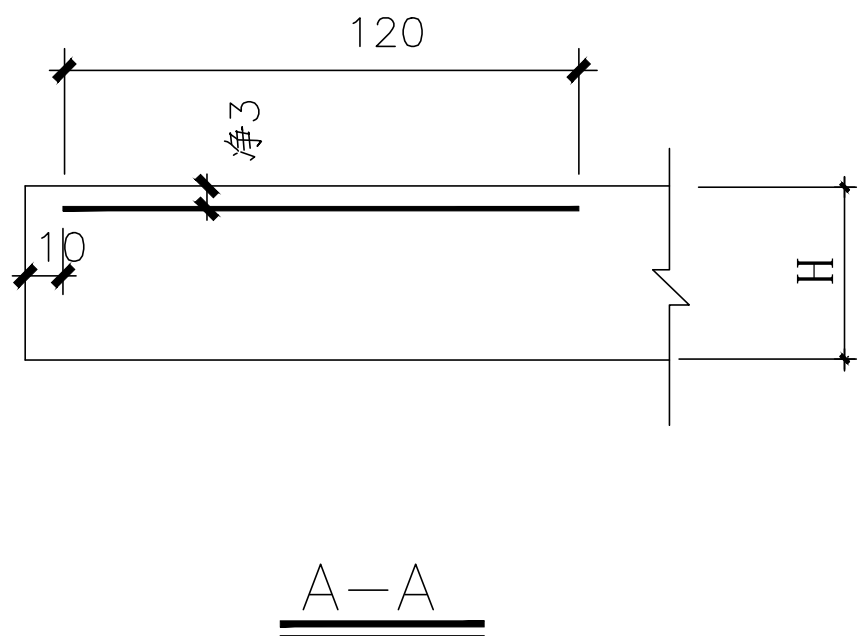
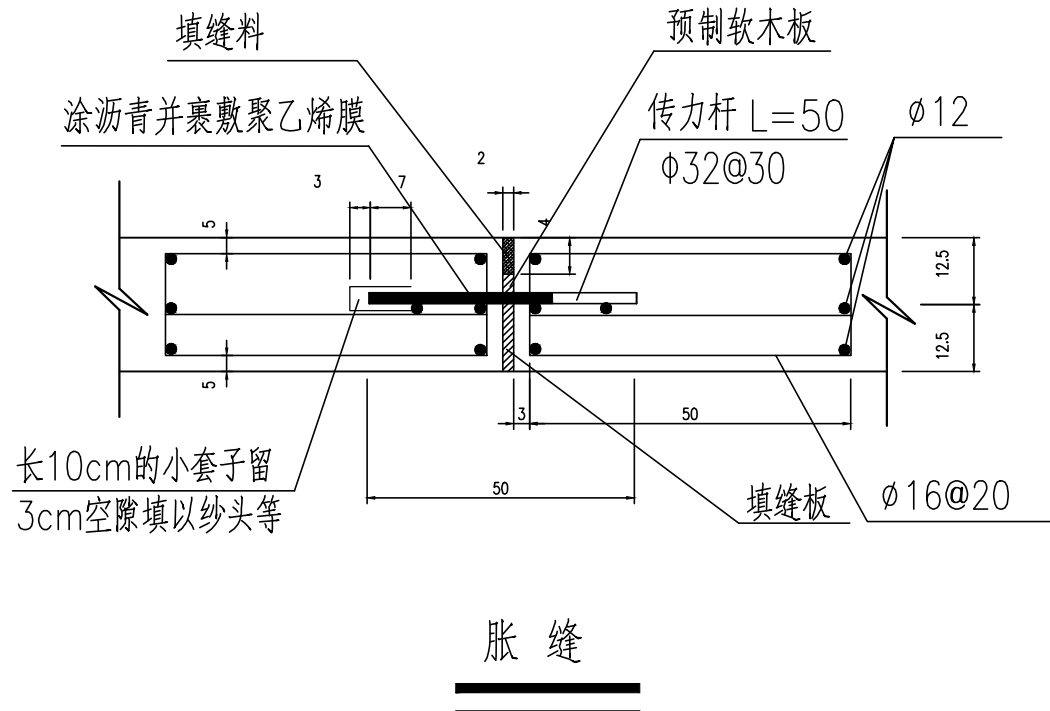
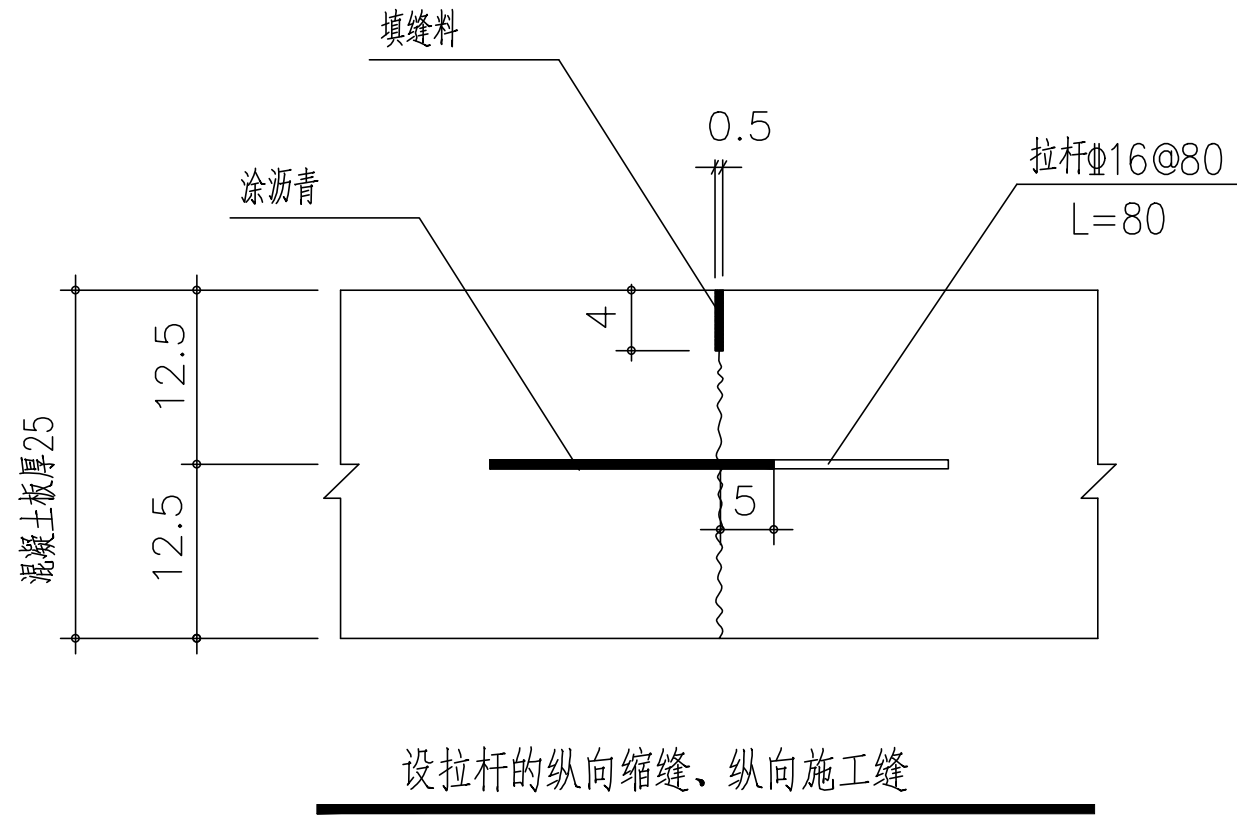
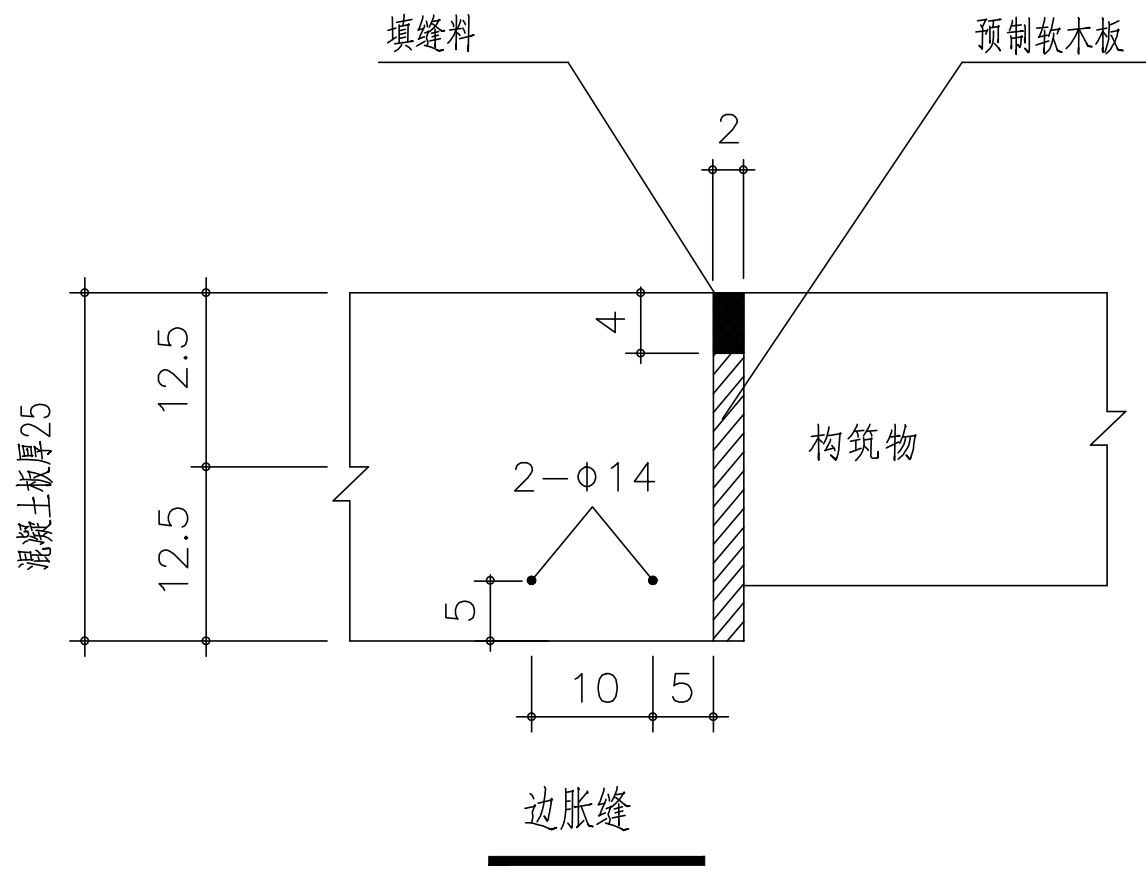


会签专业	会签专业	会签专业	会签专业	会签专业	会签专业
朱凯敏	朱凯敏	朱凯敏	朱凯敏	朱凯敏	朱凯敏
主管总工	主管总工	主管总工	主管总工	主管总工	主管总工



说明

1. 本图单位除钢筋直径以mm计外,其余均以cm计。
2. 胀缝: 其他结构物、交叉口、混凝土板厚度变化处及路段每200m左右设一道。
3. 横向缩缝: 采用假缝(不设拉杆),在邻近胀缝或路面自由端的3条缩缝内,加设传力杆。
4. 横向施工缝: 宜设置在胀缝或缩缝处。设置在胀缝处的施工缝,其构造与胀缝相同;设置在缩缝处的施工缝,采用平缝加传力杆型。
5. 当路面分块出现锐角时,板角处应加设角隅钢筋。
6. 道路雨水口加固见国标《93J007-2》28页。

填缝料配比表(重量比)

沥青掺配成份	掺配后沥青	石棉屑	石粉	橡胶粉
油-10 沥青(80%) 重柴油(20%)	65%	5%	15%	15%

<div>中国市政工程西南设计研究院有限公司</div> <div>SOUTHWEST MUNICIPAL ENGINEERING DESIGN & RESEARCH INSTITUTE OF CHINA</div>					翁源县管道天然气管网系统及配套设施建设项目 翁城LNG气化站				结构		
					道路板块及接缝构造图二						
审 定		朱凯敏	李智慧	校 核	李智慧						
审 核		张云飞	付辉	设计		设计阶段		施工图	工程编号	2023RE-019	
设计负责人		梁泉水	制图		图 号		JG-12	页 数	12		
专业负责人		付辉	日 期		2025.10		版 本 号		电子文档号		